



КОФЕЙНЯ

Брендбук кофейни «КофеВино»
Базовые элементы фирменного стиля



Логотип как самостоятельный элемент фирменного стиля может быть использован в качестве части рекламной кампании (упаковка, сувенирная продукция, корпоративный стиль).



Вокруг знака нужно оставлять немного свободного пространства, а также следить за тем, чтобы оно не было заполнено посторонними элементами - так логотип будет выделяться и смотреться более выгодно.



Монохромная версия логотипа



Монохромная версия логотипа разрабатывается для дальнейшего применения при печати одной краской.

Такая версия воспроизводится только в цветах, которые были определены концепцией фирменного стиля.



Черно-белая версия логотипа



Черно-белая версия логотипа применяется в случае, когда нет возможности произвести печать в фирменном цветовом решении.



Фирменный шрифт

КОФЕ ВИНО
КОФЕ ВИНО
КОФЕ ВИНО
КОФЕ ВИНО



Цветовая вариация фона





Сувенирная продукция



Деревянный значок





Корпоративный стиль

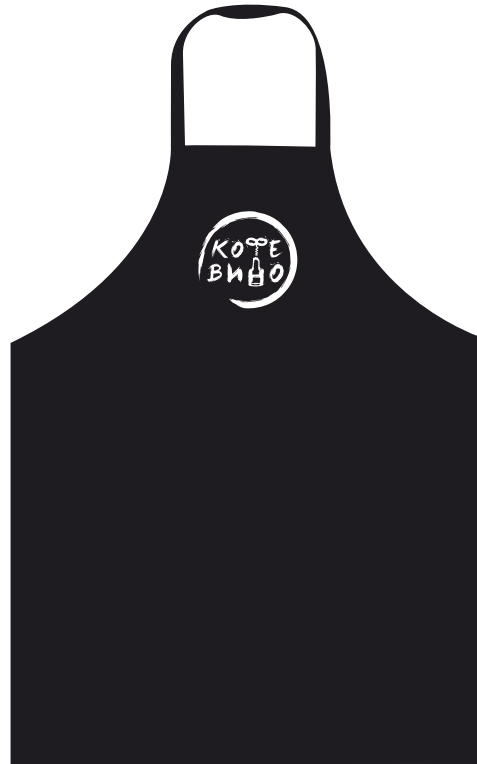


Футболка с фирменным логотипом





Фартук с фирменным логотипом





Упаковка



Стаканчики для кофе





Пакеты



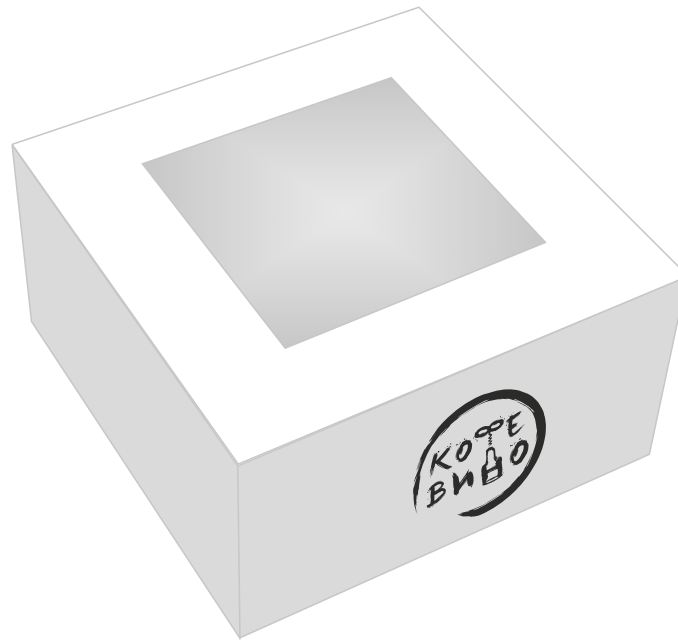


Пакеты для сендвичей





Упаковка для десертов





Пакет для молотого кофе

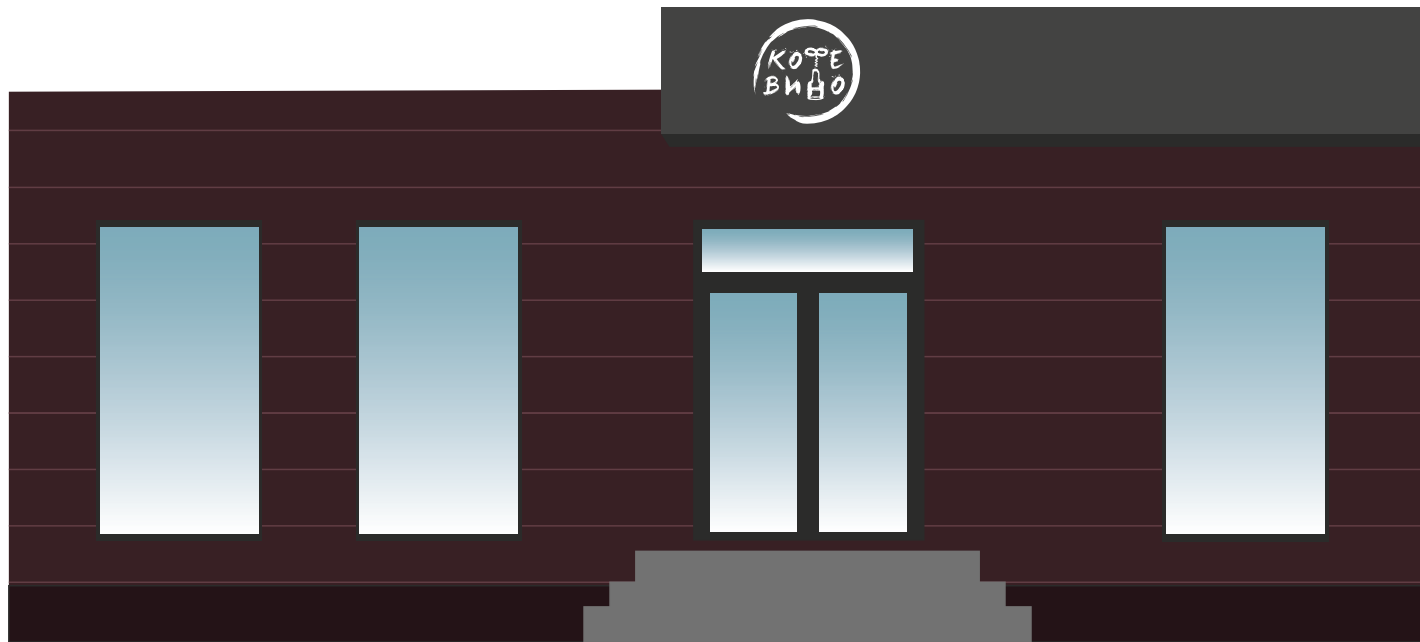




Наружная реклама



Фасад с логотипом





Рекламная стелла с логотипом

